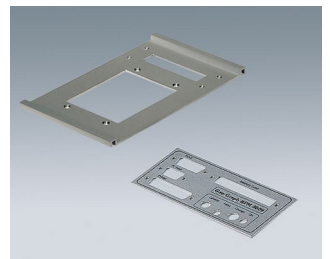


# USINAGE MÉCANIQUE

- Fraisage de trous préformés pour interfaces, d'entrées et sorties de câbles, afficheurs, éléments de commande et LED en matière plastique et aluminium
- Taraudage >M2
- Zones en creux pour étiquette, films de décoration graphique, claviers à membrane et plaques d'afficheurs
- **NOUVEAU**: La réduction de l'épaisseur des parois internes pour le rétroéclairage permet un affichage lumineux des températures ou des états, grâce à la lumière des LED situées derrière. Indice de protection IP préservé.
- **NOUVEAU** : Usinage pour pose de boutons-pression (mâle ou femelle). Particulièrement adaptée aux petits boîtiers OKW tels que **BODY-CASE**, **MINITEC**, **ERGO-CASE**, **CONNECT**, **SOFT-CASE** et **MINI-DATA-BOX**.
- Gravure d'inscriptions diverses ; le **laser** est une alternative économique à la gravure mécanique



Sous réserve de modifications techniques. © OKW Gehäusesysteme, Buchen/Allemagne.