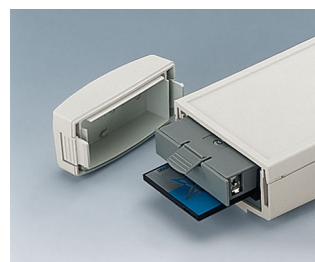


DATEC-CONTROL

Des boîtiers manuels pour afficheurs grand format

La tête arrondie de la série de boîtiers DATEC-CONTROL permet la mise en place d'afficheurs graphiques de grand format, un avantage en termes de confort pour l'utilisateur.

- possibilité de mise en place d'afficheurs graphiques standards
- particulièrement convivial grâce à la zone ergonomique de la poignée.
- degré de protection élevé : IP 65 (XS, S) ou IP 54 (M, L) avec l'utilisation du jeu de joint d'étanchéité et en liaison avec les fenêtres d'afficheurs
- 4 tailles, 2 coloris
- **DATEC-CONTROL XS**
sans/avec compartiment piles vissé pour 2 ou 3 piles AA ou 1 x 9 V, couvercle du compartiment piles au choix à encliqueter ou à visser, socle en version de table
- **DATEC-CONTROL S**
sans/avec compartiment piles vissé pour 4 piles AA ou 1 x 9 V, couvercle du compartiment piles au choix à encliqueter ou à visser, socle en version de table
- **DATEC-CONTROL M, L**
avec/sans compartiment piles amovible, jusqu'à 5 x AA, emboîtable ; pour cartes PCMCIA ; socle de chargement avec logement accus en version de table ou version murale
- transmission facile des données et du courant de charge, socle et contacts en option
- jeu de support mural pour un rangement en toute sécurité (accessoire)
- les protecteurs amortissent les chocs et protègent les surfaces (accessoires) ; les tailles M et L sont disponibles en outre avec sangle
- zone de commande en creux pour protéger le clavier à membrane
- des bossages de fixation pour circuits imprimés et composants à incorporer



DATEC-CONTROL

Ex. d'application

Saisie mobile et transmission de données par modem, RNIS, ou technique à infrarouge, technique de mesure et de régulation, technique de commande numérique, construction mécanique et d'installations, industrie 4.0, usine intelligente, etc.



Appareil de mesure portable pour le sol et l'eau



Appareil de mesure pour les courroies dentées et trapézoïdales



Appareil mobile d'indication du solde dans un stade de foot



BIOFIT, un appareil de test pour la fréquence de l'œil



Système de mesure modulaire pour applications universelles



Terminal IHM mobile

Modifications spécifiques client

De quoi avez-vous besoin pour réaliser un produit entièrement personnalisé ? Si vous le souhaitez, nous vous fournissons les boîtiers et boutons prêts à l'encastrement, toutes modifications et finitions demandées comprises. Options de personnalisation pour Datec-Control



Usinage mécanique



Peinture



Impression



Marquage laser



Étiquette, Films de décoration graphique



Matériau spécial



Protection CEM



Assemblage/montage

DATEC-CONTROL

Versions



A9076107
DATEC-CONTROL XS, Vers. I
ABS (UL 94 HB)
gris blanc RAL 9002
200x94x39,5mm
IP 65 opt.



A9076109
DATEC-CONTROL XS, Vers. I
ABS (UL 94 HB)
noir RAL 9005
200x94x39,5mm
IP 65 opt.



A9076157
JEU: DATEC-CONTROL XS,
Vers. I, socle...
ABS (UL 94 HB)
gris blanc RAL 9002
200x94mm
IP 65 opt.



A9076159
JEU: DATEC-CONTROL XS,
Vers. I, socle..
ABS (UL 94 HB)
noir RAL 9005
200x94mm
IP 65 opt.



A9076207
DATEC-CONTROL XS, Vers. II
ABS (UL 94 HB)
gris blanc RAL 9002
200x94x39,5mm
IP 65 opt.



A9076209
DATEC-CONTROL XS, Vers. II
ABS (UL 94 HB)
noir RAL 9005
200x94x40mm
IP 65 opt.



A9076257
JEU: DATEC-CONTROL XS,
Vers. II, socle..
ABS (UL 94 HB)
gris blanc RAL 9002
200x94mm
IP 65 opt.



A9076259
JEU: DATEC-CONTROL XS,
Vers. II, socle..
ABS (UL 94 HB)
noir RAL 9005
200x94mm
IP 65 opt.



A9077107
DATEC-CONTROL S, Vers. I
ABS (UL 94 HB)
gris blanc RAL 9002
228x117x47mm
IP 65 opt.



A9077109
DATEC-CONTROL S, Vers. I
ABS (UL 94 HB)
noir RAL 9005
228x117x47mm
IP 65 opt.



A9077157
JEU: DATEC-CONTROL S,
Vers. I, socle..
ABS (UL 94 HB)
gris blanc RAL 9002
228x117mm
IP 65 opt.



A9077159
JEU: DATEC-CONTROL S,
Vers. I, socle..
ABS (UL 94 HB)
noir RAL 9005
228x117mm
IP 65 opt.

DATEC-CONTROL



A9077207
DATEC-CONTROL S, Vers. II
ABS (UL 94 HB)
gris blanc RAL 9002
228x117x47mm
IP 65 opt.



A9077209
DATEC-CONTROL S, Vers. II
ABS (UL 94 HB)
noir RAL 9005
228x117x47mm
IP 65 opt.



A9077257
JEU: DATEC-CONTROL S,
Vers. II, socle..
ABS (UL 94 HB)
gris blanc RAL 9002
228x117mm
IP 65 opt.



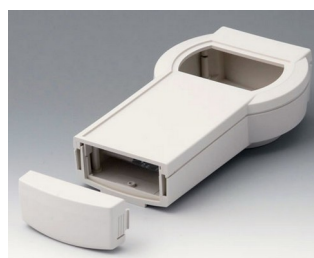
A9077259
JEU: DATEC-CONTROL S,
Vers. II, socle..
ABS (UL 94 HB)
noir RAL 9005
228x117mm
IP 65 opt.



A9078107
DATEC-CONTROL M, Vers. I
ABS (UL 94 HB)
gris blanc RAL 9002
243x130x60mm
IP 54 opt.



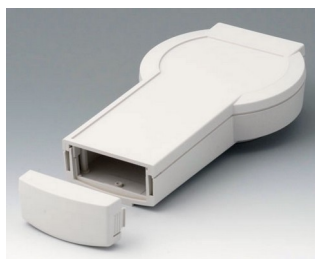
A9078109
DATEC-CONTROL M, Vers. I
ABS (UL 94 HB)
noir RAL 9005
243x130x60mm
IP 54 opt.



A9078207
DATEC-CONTROL M, Vers. II
ABS (UL 94 HB)
gris blanc RAL 9002
243x130x60mm
IP 54 opt.



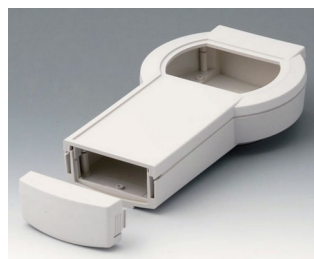
A9078209
DATEC-CONTROL M, Vers. II
ABS (UL 94 HB)
noir RAL 9005
243x130x60mm
IP 54 opt.



A9079107
DATEC-CONTROL L, Vers. I
ABS (UL 94 HB)
gris blanc RAL 9002
266x144x60mm
IP 54 opt.



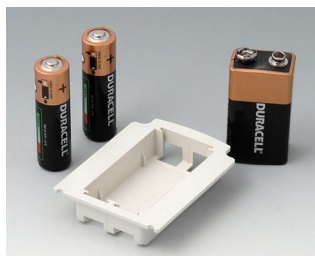
A9079109
DATEC-CONTROL L, Vers. I
ABS (UL 94 HB)
noir RAL 9005
266x144x60mm
IP 54 opt.



A9079207
DATEC-CONTROL L, Vers. II
ABS (UL 94 HB)
gris blanc RAL 9002
266x144x60mm
IP 54 opt.



A9079209
DATEC-CONTROL L, Vers. II
ABS (UL 94 HB)
noir RAL 9005
266x144x60mm
IP 54 opt.



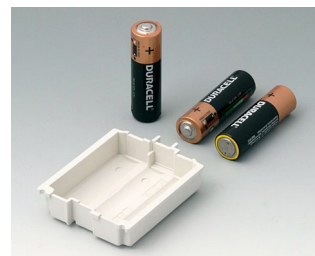
A9176128
Logement pile XS, 2 x AA ou 1 x
9 V
ABS (UL 94 HB)



A9176137
Socle XS
ABS (UL 94 HB)
gris blanc RAL 9002



A9176139
Socle XS
ABS (UL 94 HB)
noir RAL 9005



A9176158
Compartment piles XS, 3 x AA
ABS (UL 94 HB)
gris blanc RAL 9002

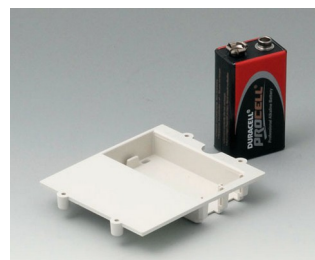
DATEC-CONTROL



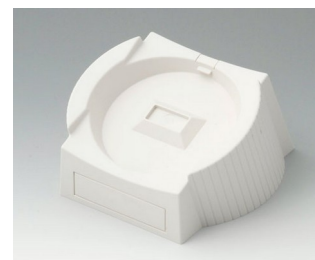
A9177137
Socle S
ABS (UL 94 HB)
gris blanc RAL 9002



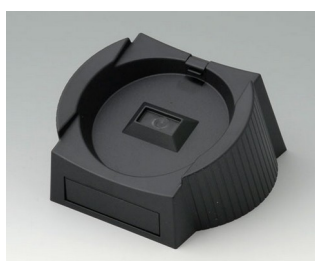
A9177139
Socle S
ABS (UL 94 HB)
noir RAL 9005



A9177310
Logement pile, 1 x 9 V
ABS (UL 94 HB)



A9178137
Socle, Vers. I
ABS (UL 94 HB)
gris blanc RAL 9002



A9178139
Socle, Vers. I
ABS (UL 94 HB)
noir RAL 9005

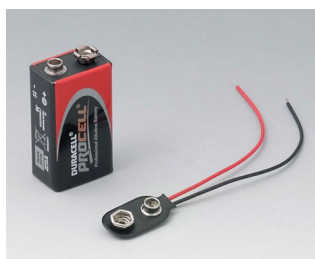


A9178167
Socle, Vers. II
ABS (UL 94 HB)
gris blanc RAL 9002



A9178169
Socle, Vers. II
ABS (UL 94 HB)
noir RAL 9005

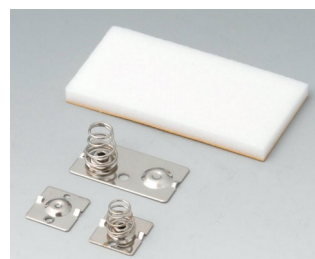
Accessoires "piles"



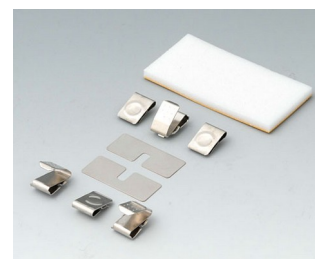
A9160003
Raccords de pile, 1 x 9 V (PP3)



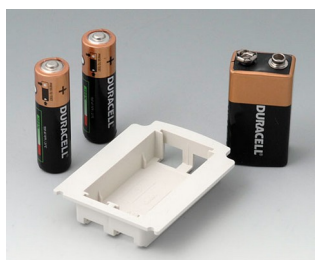
A9174006
Ressorts de contacts, 1 x 9 V
Acier
étamé



A9176007
Ressorts de contacts, 2 x AA
Acier
nickelé



A9176008
Ressorts de contacts, 3 x AA
Acier
nickelé



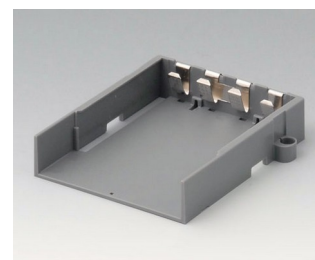
A9176128
Logement pile XS, 2 x AA ou 1 x
9 V
ABS (UL 94 HB)



A9176158
Compartiment piles XS, 3 x AA
ABS (UL 94 HB)
gris blanc RAL 9002

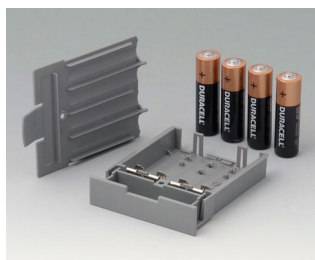


A9177310
Logement pile, 1 x 9 V
ABS (UL 94 HB)

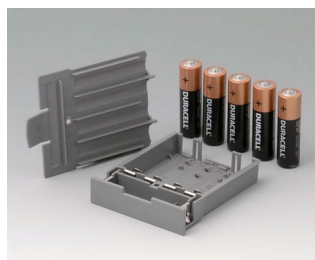


A9178118
Support du compartiment piles
PC
volcan

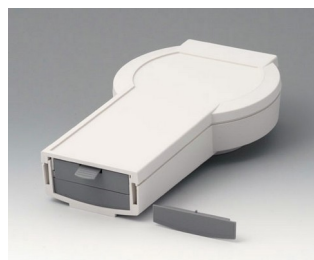
DATEC-CONTROL



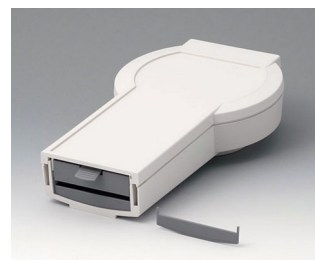
A9178128
Compartment piles, M/L, 4 x AA
PC
volcan



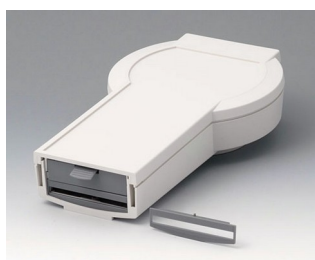
A9178158
Compartment piles, M/L, 5 x AA
PC
volcan



A9178178
Couvercle pour partie électr.,
Vers. I
PC
volcan



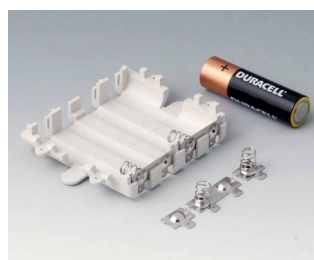
A9178188
Couvercle pour partie électr.,
Vers. II
PC
volcan



A9178198
Couvercle pour partie électr.,
Vers. III
PC
volcan



A9250250
Pièce de maintien
PE cellulaire
50x25x4mm



A9345217
Jeu de compartiment piles, 4 x
AA
ABS (UL 94 HB)
gris blanc RAL 9002

Accessoires "socle"



A9176137
Socle XS
ABS (UL 94 HB)
gris blanc RAL 9002



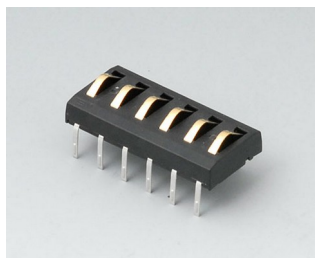
A9176139
Socle XS
ABS (UL 94 HB)
noir RAL 9005



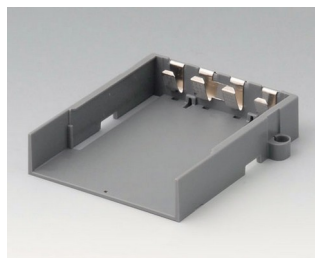
A9177137
Socle S
ABS (UL 94 HB)
gris blanc RAL 9002



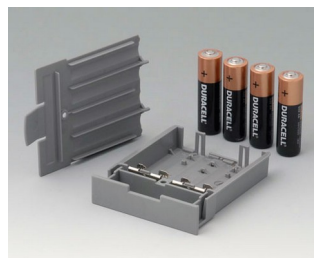
A9177139
Socle S
ABS (UL 94 HB)
noir RAL 9005



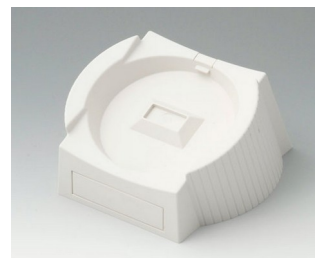
A9178007
Fiches modulaires, mâles
doré



A9178118
Support du compartiment piles
PC
volcan



A9178128
Compartment piles, M/L, 4 x AA
PC
volcan

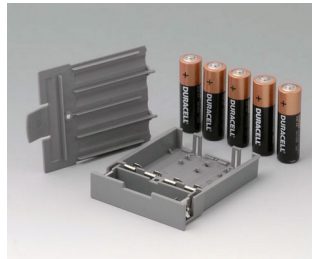


A9178137
Socle, Vers. I
ABS (UL 94 HB)
gris blanc RAL 9002

DATEC-CONTROL



A9178139
Socle, Vers. I
ABS (UL 94 HB)
noir RAL 9005



A9178158
Compartment piles, M/L, 5 x AA
PC
volcan



A9178167
Socle, Vers. II
ABS (UL 94 HB)
gris blanc RAL 9002

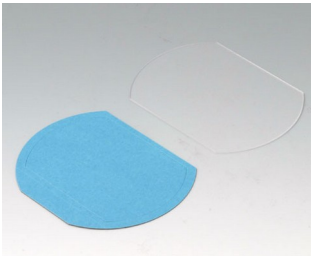


A9178169
Socle, Vers. II
ABS (UL 94 HB)
noir RAL 9005

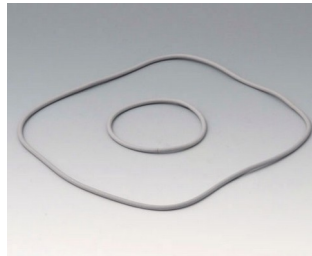


A9199005
Décharge de traction
PA 6
volcan

Accessoires "protection"



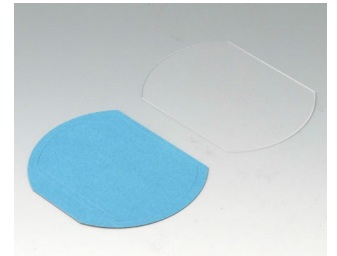
A9176001
Plaque XS
Verre acrylique
clair



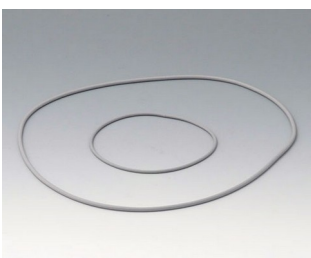
A9176006
Jeu de joint XS



A9176108
Protecteur XS
SBS (TPE)
volcan



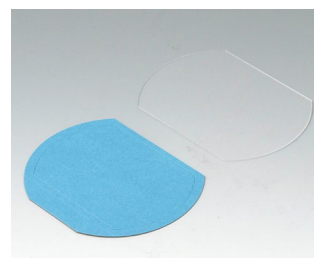
A9177001
Plaque S
Verre acrylique
clair



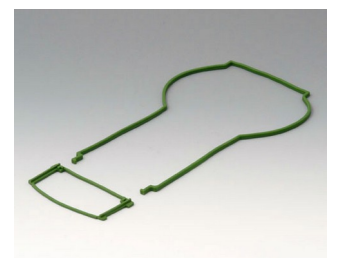
A9177006
Jeu de joint S



A9177008
Protecteur S
SBS (TPE)
volcan



A9178001
Plaque M
Verre acrylique
clair



A9178006
Jeu de joints M

DATEC-CONTROL



A9178108
 Protecteur M
 SBS (TPE)
 volcan



A9178208
 Protecteur M
 SBS (TPE)
 volcan



A9179001
 Plaque L
 Verre acrylique
 clair



A9179006
 Jeu de joints L



A9179108
 Protecteur L
 SBS (TPE)
 volcan



A9179208
 Protecteur L
 SEBS (TPE)
 volcan



A9199005
 Décharge de traction
 PA 6
 volcan

Accessoires "muraux/support"



A9226117
 Jeu de support mural
 ABS (UL 94 HB)
 gris blanc RAL 9002



A9226119
 Jeu de support mural
 ABS (UL 94 HB)
 noir RAL 9005



A9226227
 Jeu de support mural
 ABS (UL 94 HB)
 gris blanc RAL 9002



A9226229
 Jeu de support mural
 ABS (UL 94 HB)
 noir RAL 9005



A9226337
 Jeu de support mural
 ABS (UL 94 HB)
 gris blanc RAL 9002



A9226339
 Jeu de support mural
 ABS (UL 94 HB)
 noir RAL 9005

DATEC-CONTROL

Accessoires "porter"



A9100002
Anneau
PA 6
volcan

Accessoires



A9178007
Fiches modulaires, mâles
doré



A9178008
Fiches modulaires, femelles
doré

Sous réserve de modifications techniques. © OKW Gehäusesysteme, Buchen/Allemagne.