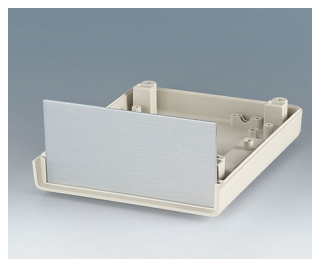
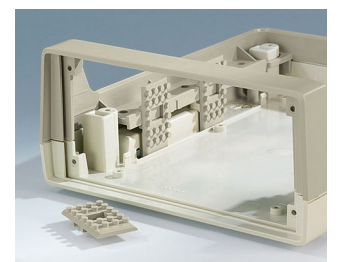
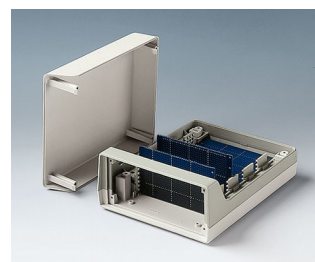
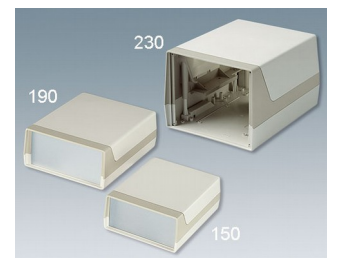


BOITIERS LUX

Incorporation rationnelle des composants

La conception inédite des BOITIERS LUX offre beaucoup de souplesse pour la mise en place des composants et une très bonne accessibilité de ces derniers.

- structure de boîtier en trois parties : une partie inférieure, une partie intermédiaire et une partie supérieure
- positionnement vertical et horizontal des cartes à circuit imprimé grâce à un élément spécialement conçu à cet effet : le guide cartes OKW qui s'encliquette dans la partie du milieu et peut être déplacé dans le sens horizontal
- mise en place des cartes à circuits imprimés au complet, à glisser par l'avant ; le circuit imprimé est alors fixé avec la plaque avant
- montage rapide et simple par emboîtement des différents éléments ; le cas échéant, il est également possible de les visser
- 3 types :
BOITIER LUX 150 avec ou sans compartiment piles pour 4 x AA / 1 x 9 V
BOITIER LUX 190 avec ou sans compartiment piles pour 4 x AA / 1 x 9 V
BOITIER LUX 230 avec ou sans poignée étrier et fentes d'aération
- combinaison de deux couleurs ; si vous choisissez par exemple la partie du milieu dans les coloris de votre société, vous obtenez des produits avec une apparence en parfaite adéquation avec votre image de marque
- versions sans compartiment piles, avec socle pour décharge de traction
- pieds basculables pour une inclinaison ergonomique, en accessoires
- des pieds en caoutchouc qui assurent une bonne tenue des boîtiers sont compris dans la fourniture
- plaques avant aluminium, divers modèles en accessoires
- degré de protection < IP 40
- des bossages de fixation pour circuits imprimés et composants à incorporer



BOITIERS LUX

Modifications spécifiques client

De quoi avez-vous besoin pour réaliser un produit entièrement personnalisé ? Si vous le souhaitez, nous vous fournissons les boîtiers et boutons prêts à l'encastrement, toutes modifications et finitions demandées comprises. Options de produit pour Boîtiers Lux



Usinage mécanique



Vernissage



Impression



Inscription laser



Étiquette, Films de décoration graphique



Matériau spécial



Assemblage / montage

Versions



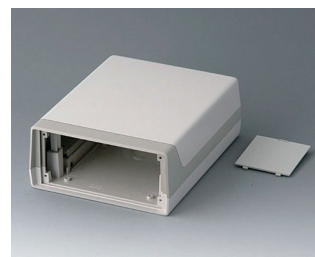
A9912637
BOITIER LUX 150, Vers. I
ABS (UL 94 HB)
gris blanc RAL 9002
118x150x57mm



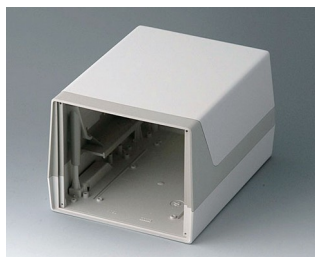
A9912687
BOITIER LUX 150, Vers. II
ABS (UL 94 HB)
gris blanc RAL 9002
118x150x57mm



A9915737
BOITIER LUX 190, Vers. I
ABS (UL 94 HB)
gris blanc RAL 9002
148x190x67mm



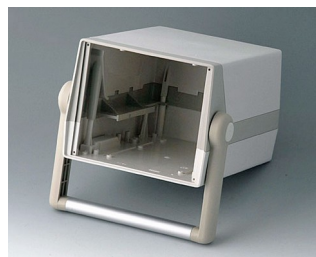
A9915787
BOITIER LUX 190, Vers. II
ABS (UL 94 HB)
gris blanc RAL 9002
148x190x67mm



A9917837
BOITIER LUX 230, Vers. I
ABS (UL 94 HB)
gris blanc RAL 9002
173x230x136mm



A9917847
BOITIER LUX 230, Vers. II
ABS (UL 94 HB)
gris blanc RAL 9002
173x230x136mm



A9917857
BOITIER LUX 230, avec poignée étrier
ABS (UL 94 HB)
gris blanc/gris silex RAL 9002/7032
173x230x136mm



A9917877
BOITIER LUX 230, avec poignée étrier
ABS (UL 94 HB)
gris blanc/gris silex RAL 9002/7032
173x230x136mm

BOITIERS LUX

Accessoires pour compléter



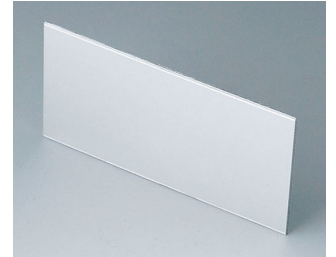
A9199003
Jeu de vis



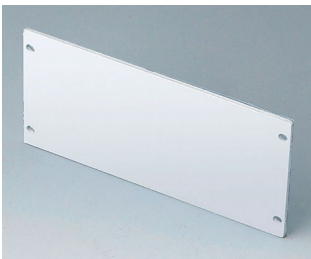
A9199004
Jeu de vis



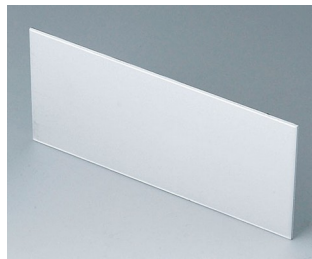
A9199006
Jeu de vis



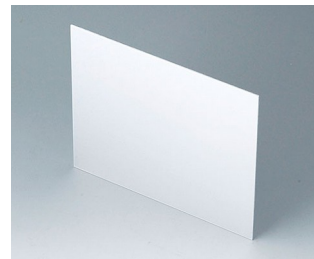
A9199121
Plaque avant 150
Aluminium
anodisé mat
108x52,8x1,5mm



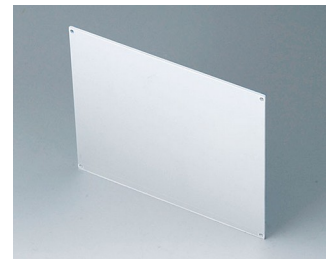
A9199122
Plaque avant 150
Aluminium
anodisé mat
106,3x50,4x2mm



A9199151
Plaque avant 190
Aluminium
anodisé mat
134x62,5x1,5mm



A9199171
Plaque avant 230
Aluminium
anodisé mat
131,5x158,2x1,5mm



A9199172
Plaque avant 230
Aluminium
anodisé mat
128,4x152,3x2mm

Accessoires "piles"



A9190013
Ressorts de contact, 4 x AA
Acier
nickelé



A9250250
Pièce de maintien
PE cellulaire
50x25x4mm

Accessoires "protection"



A9199005
Décharge de traction
PA 6
volcan

BOITIERS LUX

Accessoires "vis"



A0306031
Vis autotaraudeuses 3 x 6 mm
(PZ1)

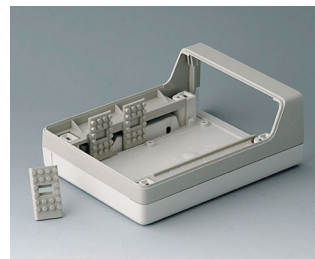
Accessoires



A0350007
Pied basculable
ABS (UL 94 HB)
gris blanc RAL 9002



A0350008
Pied basculable
ABS (UL 94 HB)
gris silex RAL 7032



A9199000
Guide-carte
ABS (UL 94 HB)
gris silex RAL 7032

Sous réserve de modifications techniques. © OKW Gehäusesysteme, Buchen/Allemagne.