

STAR-KNOBS

Des boutons de commande design avec éclairage

Les boutons STAR-KNOBS d'OKW sont conçus pour les potentiomètres ou générateurs d'impulsions rotatifs à axe rond et pour les interfaces pilotées par menu. Ainsi, un seul bouton permet de remplir plusieurs fonctions. L'éclairage disponible en option met l'accent sur le design de vos appareils.

- bouton de commande au design innovant conçu en version encastrable ou en saillie
- la version encastrée offre une continuité entre le bouton et la façade de l'appareil ; le bouton en version translucide peut être éclairé grâce à la bague située entre le creux et le capuchon
- dans la version avec montage en saillie, le bouton est légèrement incliné vers l'axe intérieur, favorisant une utilisation ergonomique ; le bouton est placé sur une bague d'environ 3 mm de hauteur pouvant être éclairée
- technologie SMD-LED, à faible consommation d'énergie, pour blocs d'alimentation 5 V : au choix, lumière de fond blanche pour obtenir les couleurs diamant, émeraude et saphir, ou lumière de fond RGB qui permet de réaliser un éclairage personnalisé, en accessoire
- bouton avec/sans reliefs
- capuchon avec/sans empreinte facilitant le réglage
- système de bague de serrage pour une fixation sécurisée sur l'axe
- couple de serrage maxi. : montage = 1,5 Nm, fonction = 1,2 Nm

Tailles des boutons Alésages

∅ 33 mm	6 mm, 1/4"
∅ 41 mm	6 mm

Composants à sélectionner pour un bouton STAR-KNOB :

1 bouton, 1 capuchon et 1 jeu de montage.

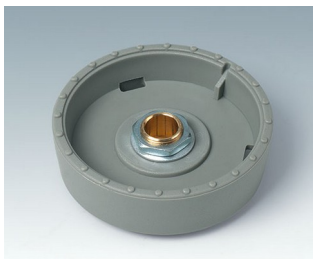
Remarques sur l'éclairage :

Pour la **version encastrable**, demandez le bouton en translucide (diamant, émeraude ou saphir).

Pour la **version en saillie**, demandez le jeu de montage en translucide (diamant ou saphir).

Lumière de fond en blanc/RGB en accessoire.

STAR-KNOBS



STAR-KNOBS

Ex. d'application

Pour les potentiomètres ou générateurs d'impulsions rotatifs à axe rond selon la norme DIN 41591 ; disponible également avec la fonction de commande à impulsions. Technique de mesure et de régulation, technique médicale et de laboratoire, bien-être, santé, technique de chauffage et de climatisation, communication, bâtiment, usine intelligente, etc.



Commande d'une installation solaire photovoltaïque



Réchauffeur de sang, de substituts sanguins et solutions de perfusion



Système multiple d'analyse de résonances



Élément de commande pour appareil d'assistance respiratoire



Élément de commande pour poste de commande de pompe

Modifications spécifiques client

De quoi avez-vous besoin pour réaliser un produit entièrement personnalisé ? Si vous le souhaitez, nous vous fournissons les boîtiers et boutons prêts à l'encastrement, toutes modifications et finitions demandées comprises. Options de personnalisation pour Star-Knobs



Usinage mécanique



Peinture



Impression



Marquage laser



Assemblage/montage

STAR-KNOBS

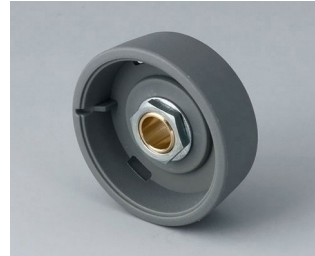
Versions



B8033068
STAR-KNOBS 33
PA 6
volcan
33x14mm 6mm



B8033069
STAR-KNOBS 33
PA 6
néro
33x14mm 6mm



B8033638
STAR-KNOBS 33
PA 6
volcan
33x14mm 1/4"



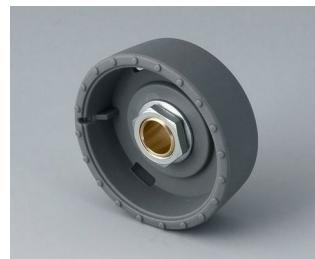
B8033639
STAR-KNOBS 33
PA 6
néro
33x14mm 1/4"



B8041068
STAR-KNOBS 41
PA 6
volcan
41x14mm 6mm



B8041069
STAR-KNOBS 41
PA 6
néro
41x14mm 6mm



B8133068
STAR-KNOBS 33, avec reliefs
PA 6
volcan
33x14mm 6mm



B8133069
STAR-KNOBS 33, avec reliefs
PA 6
néro
33x14mm 6mm



B8133638
STAR-KNOBS 33, avec reliefs
PA 6
volcan
33x14mm 1/4"



B8133639
STAR-KNOBS 33, avec reliefs
PA 6
néro
33x14mm 1/4"



B8141068
STAR-KNOBS 41, avec reliefs
PA 6
volcan
41x14mm 6mm



B8141069
STAR-KNOBS 41, avec reliefs
PA 6
néro
41x14mm 6mm



B8233061
STAR-KNOBS 33
PC (UL 94 HB)
diamant
33x14mm 6mm



B8233065
STAR-KNOBS 33
PC (UL 94 HB)
émeraude
33x14mm 6mm



B8233066
STAR-KNOBS 33
PC (UL 94 HB)
saphir
33x14mm 6mm



B8233631
STAR-KNOBS 33
PC (UL 94 HB)
diamant
33x14mm 1/4"

STAR-KNOBS



B8233635
STAR-KNOBS 33
PC (UL 94 HB)
émeraude
33x14mm 1/4"



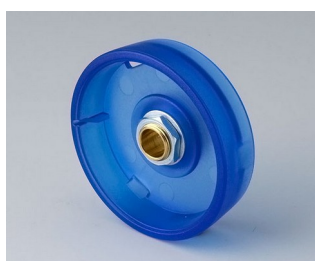
B8233636
STAR-KNOBS 33
PC (UL 94 HB)
saphir
33x14mm 1/4"



B8241061
STAR-KNOBS 41
PC (UL 94 HB)
diamant
41x14mm 6mm



B8241065
STAR-KNOBS 41
PC (UL 94 HB)
émeraude
41x14mm 6mm



B8241066
STAR-KNOBS 41
PC (UL 94 HB)
saphir
41x14mm 6mm



B8333061
STAR-KNOBS 33, avec reliefs
PC (UL 94 HB)
diamant
33x14mm 6mm



B8333065
STAR-KNOBS 33, avec reliefs
PC (UL 94 HB)
émeraude
33x14mm 6mm



B8333066
STAR-KNOBS 33, avec reliefs
PC (UL 94 HB)
saphir
33x14mm 6mm



B8333631
STAR-KNOBS 33, avec reliefs
PC (UL 94 HB)
diamant
33x14mm 1/4"



B8333635
STAR-KNOBS 33, avec reliefs
PC (UL 94 HB)
émeraude
33x14mm 1/4"



B8333636
STAR-KNOBS 33, avec reliefs
PC (UL 94 HB)
saphir
33x14mm 1/4"



B8341061
STAR-KNOBS 41, avec reliefs
PC (UL 94 HB)
diamant
41x14mm 6mm



B8341065
STAR-KNOBS 41, avec reliefs
PC (UL 94 HB)
émeraude
41x14mm 6mm



B8341066
STAR-KNOBS 41, avec reliefs
PC (UL 94 HB)
saphir
41x14mm 6mm

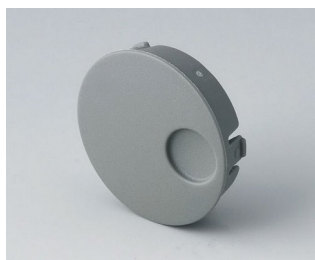


B8633008
Capuchon 33
PA 6
volcan



B8633009
Capuchon 33
PA 6
néro

STAR-KNOBS



B8633108
Capuchon 33, avec creux
PA 6
volcan



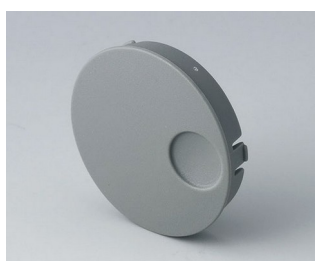
B8633109
Capuchon 33, avec creux
PA 6
néro



B8641008
Capuchon 41
PA 6
volcan



B8641009
Capuchon 41
PA 6
néro



B8641108
Capuchon 41, avec creux
PA 6
volcan



B8641109
Capuchon 41, avec creux
PA 6
néro



B8733118
Jeu de montage 33, version
encastrée
PA 6
volcan



B8733119
Jeu de montage 33, version
encastrée
PA 6
néro



B8733201
Jeu de montage 33, version en
saillie
PC (UL 94 HB)
diamant



B8733206
Jeu de montage 33, version en
saillie
PC (UL 94 HB)
saphir



B8733218
Jeu de montage 33, version en
saillie
PA 6
volcan



B8733219
Jeu de montage 33, version en
saillie
PA 6
néro



B8741118
Jeu de montage 41, version
encastrée
PA 6
volcan



B8741119
Jeu de montage 41, version
encastrée
PA 6
néro



B8741201
Jeu de montage 41, version en
saillie
PC (UL 94 HB)
diamant



B8741206
Jeu de montage 41, version en
saillie
PC (UL 94 HB)
saphir

STAR-KNOBS



B8741218
Jeu de montage 41, version en saillie
PA 6
volcan



B8741219
Jeu de montage 41, version en saillie
PA 6
néro

Composants du système pour compléter



B8033068
STAR-KNOBS 33
PA 6
volcan
33x14mm 6mm



B8033069
STAR-KNOBS 33
PA 6
néro
33x14mm 6mm



B8033638
STAR-KNOBS 33
PA 6
volcan
33x14mm 1/4"



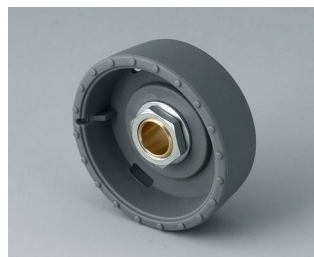
B8033639
STAR-KNOBS 33
PA 6
néro
33x14mm 1/4"



B8041068
STAR-KNOBS 41
PA 6
volcan
41x14mm 6mm



B8041069
STAR-KNOBS 41
PA 6
néro
41x14mm 6mm



B8133068
STAR-KNOBS 33, avec reliefs
PA 6
volcan
33x14mm 6mm



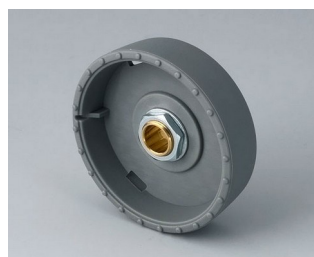
B8133069
STAR-KNOBS 33, avec reliefs
PA 6
néro
33x14mm 6mm



B8133638
STAR-KNOBS 33, avec reliefs
PA 6
volcan
33x14mm 1/4"



B8133639
STAR-KNOBS 33, avec reliefs
PA 6
néro
33x14mm 1/4"



B8141068
STAR-KNOBS 41, avec reliefs
PA 6
volcan
41x14mm 6mm



B8141069
STAR-KNOBS 41, avec reliefs
PA 6
néro
41x14mm 6mm

STAR-KNOBS



B8233061
 STAR-KNOBS 33
 PC (UL 94 HB)
 diamant
 33x14mm 6mm



B8233065
 STAR-KNOBS 33
 PC (UL 94 HB)
 émeraude
 33x14mm 6mm



B8233066
 STAR-KNOBS 33
 PC (UL 94 HB)
 saphir
 33x14mm 6mm



B8233631
 STAR-KNOBS 33
 PC (UL 94 HB)
 diamant
 33x14mm 1/4"



B8233635
 STAR-KNOBS 33
 PC (UL 94 HB)
 émeraude
 33x14mm 1/4"



B8233636
 STAR-KNOBS 33
 PC (UL 94 HB)
 saphir
 33x14mm 1/4"



B8241061
 STAR-KNOBS 41
 PC (UL 94 HB)
 diamant
 41x14mm 6mm



B8241065
 STAR-KNOBS 41
 PC (UL 94 HB)
 émeraude
 41x14mm 6mm



B8241066
 STAR-KNOBS 41
 PC (UL 94 HB)
 saphir
 41x14mm 6mm



B8333061
 STAR-KNOBS 33, avec reliefs
 PC (UL 94 HB)
 diamant
 33x14mm 6mm



B8333065
 STAR-KNOBS 33, avec reliefs
 PC (UL 94 HB)
 émeraude
 33x14mm 6mm



B8333066
 STAR-KNOBS 33, avec reliefs
 PC (UL 94 HB)
 saphir
 33x14mm 6mm



B8333631
 STAR-KNOBS 33, avec reliefs
 PC (UL 94 HB)
 diamant
 33x14mm 1/4"



B8333635
 STAR-KNOBS 33, avec reliefs
 PC (UL 94 HB)
 émeraude
 33x14mm 1/4"

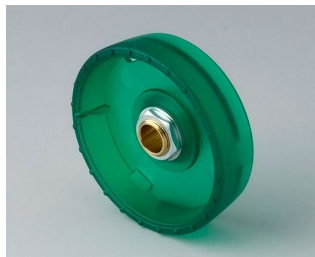


B8333636
 STAR-KNOBS 33, avec reliefs
 PC (UL 94 HB)
 saphir
 33x14mm 1/4"



B8341061
 STAR-KNOBS 41, avec reliefs
 PC (UL 94 HB)
 diamant
 41x14mm 6mm

STAR-KNOBS



B8341065
STAR-KNOBS 41, avec reliefs
PC (UL 94 HB)
émeraude
41x14mm 6mm



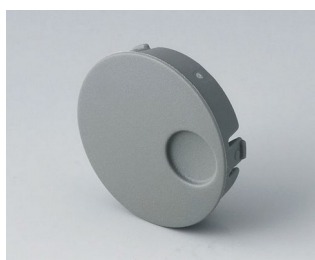
B8341066
STAR-KNOBS 41, avec reliefs
PC (UL 94 HB)
saphir
41x14mm 6mm



B8633008
Capuchon 33
PA 6
volcan



B8633009
Capuchon 33
PA 6
néro



B8633108
Capuchon 33, avec creux
PA 6
volcan



B8633109
Capuchon 33, avec creux
PA 6
néro



B8641008
Capuchon 41
PA 6
volcan



B8641009
Capuchon 41
PA 6
néro

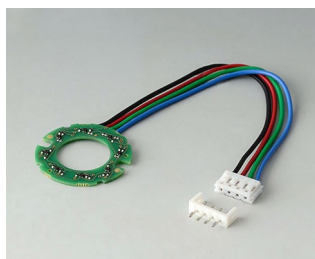


B8641108
Capuchon 41, avec creux
PA 6
volcan

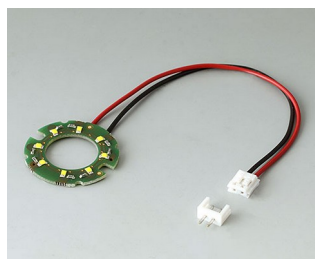


B8641109
Capuchon 41, avec creux
PA 6
néro

Accessoires "éclairage"



B7546001
Éclairage LED, 8 LED (lumière
de fond RGB)



B8733004
Éclairage LED

STAR-KNOBS

Accessoires



A6207009
Écrou rond M7 x 0,75



A6210009
Écrou rond M10 x 0,75



A6295009
Écrou rond 3/8"-32G



A6300000
Clé



B8733001
Moyen de montage 33
ABS (UL 94 HB)
vert



B8741001
Moyen de montage 41
ABS (UL 94 HB)
vert

Sous réserve de modifications techniques. © OKW Gehäusesysteme, Buchen/Allemagne.