

Des boîtiers pensés pour le plus grand nombre

Inspiré par le toucher, le design de la famille de boîtiers BLOB aux formes plaisantes tient entièrement compte des souhaits des utilisateurs.

- grande valeur d'usage grâce à une perception tactile convaincante avec expérience sensorielle tactile en 3D ; les mains de l'utilisateur « saisissent » intuitivement la fonction des boîtiers
*** iF product design award 2014 | German Design Award 2015 ***
- saisir très naturellement et de manière aisée, tenue sûre, pilotage et maniement précis
- à la fois doux et robustes
- multitude d'applications possibles
- 3 types
- **UNIT** – pour la manipulation d'une seule main, avec bloc de touches et poignée
- **CONTROL** – un boîtier pouvant être tenu d'une main et manipulé de l'autre, avec bloc de touches et zone en creux séparée pour fonction spéciale
- **PANEL** – un boîtier pouvant être tenu et manipulé des deux mains, avec bloc de touches et zone en creux séparée pour fonction spéciale
- clips piles AA/AAA ou support de piles boutons de diam. 12 à 23 mm en accessoires
- les passes-câbles peuvent être disposés sur toute la circonférence du joint creux du boîtier
- zone de commande en creux pour protéger le clavier à membrane / la feuille décorative
- ABS (UL 94 HB), deux coloris
- degré de protection jusqu'à IP 54 avec joint en option
- des bossages de fixation pour circuits imprimés et composants à incorporer

DÉCLARATION DU CONCEPTEUR

« Le premier commentaire sur ce produit mobile au design universel a été : « Waouh, que ça tient bien dans la main ». La forme intelligente de BLOB a été obtenue en optimisant des exigences ergonomiques. Les jeunes ou moins jeunes, tout le monde devrait être en mesure d'utiliser ces boîtiers manuels de manière intuitive. De plus, ils offrent suffisamment de souplesse pour couvrir un large éventail de domaines d'application et de circonstances d'utilisation.

D'où vient ce nom ? Du domaine de l'architecture : Blob signifiant tâche est l'acronyme de 'Binary Large Object', une liaison en forme de goutte pouvant être reformée indéfiniment. »

Martin Nußberger, polyform Industrie Design

BLOB



Exemples d'applications

Basé sur le concept „Universal Design“, BLOB favorise les applications dont la flexibilité permet de répondre aux besoins d'innombrables utilisateurs, l'accessibilité comme source d'innovation. Différents types d'applications possibles selon les besoins de l'utilisateur, avec ou sans fil. Sous forme d'unités autonomes, d'éléments complémentaires ou en tant que modules.

- Domaines du diagnostic
- Thérapie
- Laboratoire
- Industrie
- Bureau
- Domaine domestique
- Loisirs



Biofeedback par vibrations



Commande manuelle pour une coloscopie douce



Système d'enregistrement pour l'école maternelle



Télécommande HAUX pour le divertissement de patients

Modifications spécifiques client

BLOB

De quoi avez-vous besoin pour réaliser un produit entièrement personnalisé ? Si vous le souhaitez, nous vous fournissons les boîtiers prêts à l'encastrement, toutes modifications et finitions demandées comprises.
Options de produit pour Blob



Usinage mécanique



Vernissage



Impression



Étiquette, Films de
décoration graphique



Matériau spécial



Protection CEM



Assemblage/montage

Versions



B2510107
BLOB UNIT
ABS (UL 94 HB)
gris blanc RAL 9002
130x60x30mm
IP 54 opt.



B2510108
BLOB UNIT
ABS (UL 94 HB)
lava
130x60x30mm
IP 54 opt.



B2512107
BLOB CONTROL
ABS (UL 94 HB)
gris blanc RAL 9002
114x76x31mm
IP 54 opt.



B2512108
BLOB CONTROL
ABS (UL 94 HB)
lava
114x76x31mm
IP 54 opt.



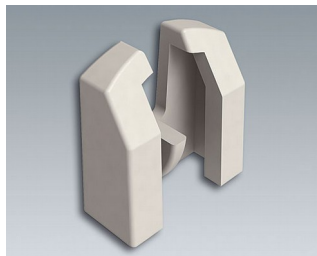
B2514107
BLOB PANEL
ABS (UL 94 HB)
gris blanc RAL 9002
200x165x36mm
IP 54 opt.



B2514108
BLOB PANEL
ABS (UL 94 HB)
lava
200x165x36mm
IP 54 opt.

BLOB

Accessoires "piles"



A9193033
Protection contre l'inversion de polarité, pôle positif
ABS (UL 94 HB)
gris blanc RAL 9002



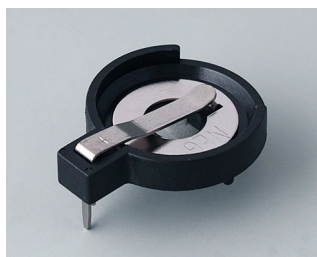
A9193034
Protection contre l'inversion de polarité, pôle positif
ABS (UL 94 HB)
gris blanc RAL 9002



A9193035
Clip de pile
Acier
nickelé



A9193036
Clip de pile
Acier
nickelé



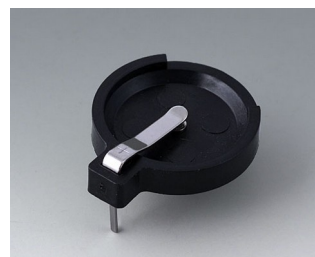
A9193037
Support de pile ronde R09



A9193038
Support de pile ronde R09

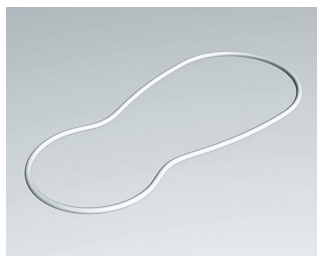


A9193039
Support de pile ronde R09

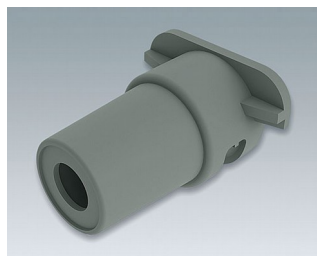


A9193040
Support de pile ronde R09

Accessoires "protection"



B2610001
Joint Unit



B2610101
Passe-câble, 5,0 - 5,9
SEBS (TPE)
volcan



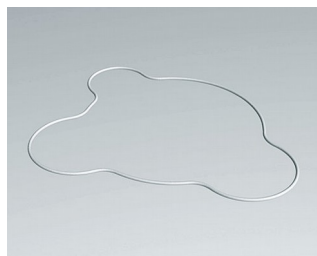
B2610111
Passe-câble, 4,2 - 5,0
SEBS (TPE)
volcan



B2610121
Passe-câble, 3,4 - 4,2
SEBS (TPE)
volcan



B2612001
Joint Control



B2614001
Joint Panel

BLOB

Accessoires "vis"



A0305031
Vis autotaraudeuses 2,5 x 6 mm
(PZ1)



A0399T10
Tournevis Torx T10

Sous réserve de modifications techniques. © OKW Gehäusesysteme, Buchen/Allemagne.