

# SENSO-CASE

## Le boîtier ergonomique, manipulable d'une seule main

Les tâches spécifiques de mesure, de commande et de signalisation, la saisie de données au moyen de composants optoélectroniques : rien de plus agréable, rapide et sûr avec ce boîtier manuel SENSO-CASE.

- particulièrement convivial grâce à la zone ergonomique de la poignée, tant pour les droitiers que pour les gauchers.
- très bonne répartition du poids
- les boîtiers sont disponibles au choix avec une fonction bouton-poussoir intégrée permettant une mise en route immédiate ou temporaire (veille)
- zone de commande en creux pour les claviers à membrane et en silicone, boutons-poussoirs et modules d'affichage
- idéal pour les composants électroniques prémontés, réalisable également avec des interfaces intégrées
- beaucoup de place sur la face avant pour les interfaces de capteurs
- fonctionnement à la fois filaire et par piles/accus.
- alimentation en courant interne avec deux piles rondes AA ou une pile 9 V ; support de piles en accessoire
- les passes-câbles assurent une fermeture esthétique ; kit de protection contre la flexion en accessoire
- construction en 4 parties : parties supérieure et inférieure, recouvrement de la poignée, passe-câble ou élément de fermeture ; dans la version avec fonction bouton-poussoir pour une mise en route immédiate, un kit bouton-poussoir avec câble de raccordement est compris dans la fourniture
- support de fixation murale en accessoire
- des bossages de fixation pour circuits imprimés et composants à incorporer



# SENSO-CASE

## Ex. d'application

Sensorique, optoélectronique, technologies optonumériques, traitement d'image industriel, technique de mesure et de régulation, logistique entrepôt et distribution, technique médicale et de laboratoire, technique de communication, etc.



Appareil de mesure de la radioactivité



Appareil pour le chargement de batteries d'avions



Microphone de sol à une main



Scanner online portable DP-SGS

## Modifications spécifiques client

De quoi avez-vous besoin pour réaliser un produit entièrement personnalisé ? Si vous le souhaitez, nous vous fournissons les boîtiers et boutons prêts à l'encastrement, toutes modifications et finitions demandées comprises. Options de personnalisation pour Senso-Case



Usinage mécanique



Peinture



Impression



Marquage laser



Étiquette, Films de décoration graphique



Matériau spécial



Protection CEM



Assemblage/montage

# SENSO-CASE

## Versions



**A9056107**  
SENSO-CASE M  
ABS (UL 94 HB)  
gris blanc RAL 9002  
180x86x45mm  
IP 41



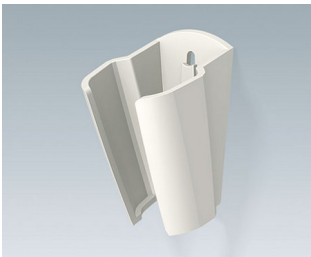
**A9056108**  
SENSO-CASE M  
ABS (UL 94 HB)  
lava  
180x86x45mm  
IP 41



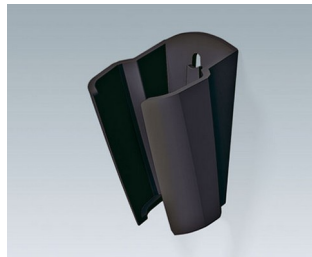
**A9056207**  
SENSO-CASE M  
ABS (UL 94 HB)  
gris blanc RAL 9002  
180x86x45mm  
IP 41



**A9056208**  
SENSO-CASE M  
ABS (UL 94 HB)  
lava  
180x86x45mm  
IP 41



**A9156307**  
Support  
ABS (UL 94 HB)  
gris blanc RAL 9002

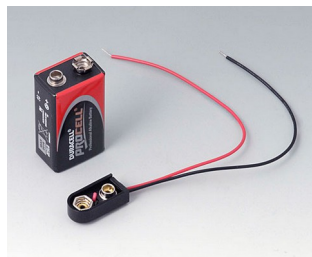


**A9156308**  
Support  
ABS (UL 94 HB)  
lava

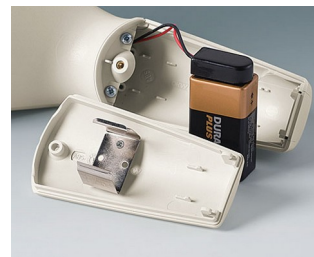
## Accessoires "piles"



**A9156001**  
Support de piles, 2 x AA  
PP  
noir RAL 9005



**A9156002**  
Raccord de pile, 1 x 9 V (PP3)



**A9156003**  
Support de pile, 1 x 9 V (PP3)  
Acier  
nickelé

# SENSO-CASE

## Accessoires "protection"



**A9166004**  
Jeu de décharge de traction  
PA 6  
volcan



**A9166101**  
Passe-câble, 5,0 - 5,9  
SEBS (TPE)  
volcan

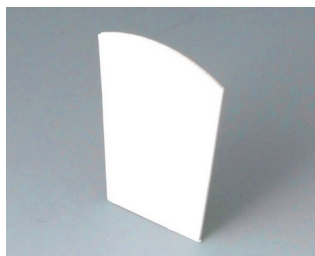


**A9166131**  
Passe-câble, 4,2 - 5,0  
SEBS (TPE)  
volcan

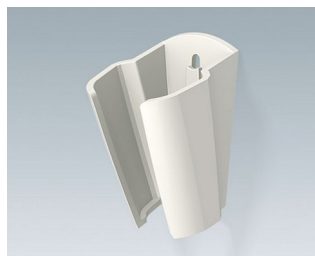


**A9166161**  
Passe-câble, 3,4 - 4,2  
SEBS (TPE)  
volcan

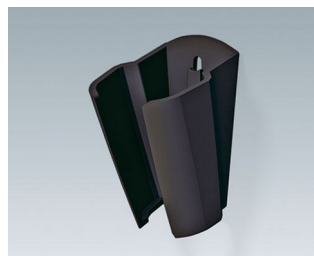
## Accessoires "muraux/support"



**A9156005**  
Pellicule adhésive



**A9156307**  
Support  
ABS (UL 94 HB)  
gris blanc RAL 9002



**A9156308**  
Support  
ABS (UL 94 HB)  
lava

## Accessoires "porter"



**A9100002**  
Anneau  
PA 6  
volcan

## Accessoires "vis"



**A0305031**  
Vis autotaraudeuses 2,5 x 6 mm  
(PZ1)

# SENSO-CASE

Sous réserve de modifications techniques. © OKW Gehäusesysteme, Buchen/Allemagne.