

DESIGN STANDARD POUR DES TAILLES

PERSONNALISÉES/SUR MESURE

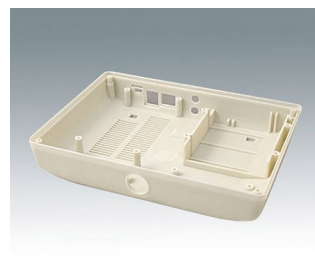
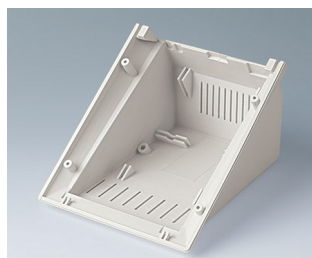
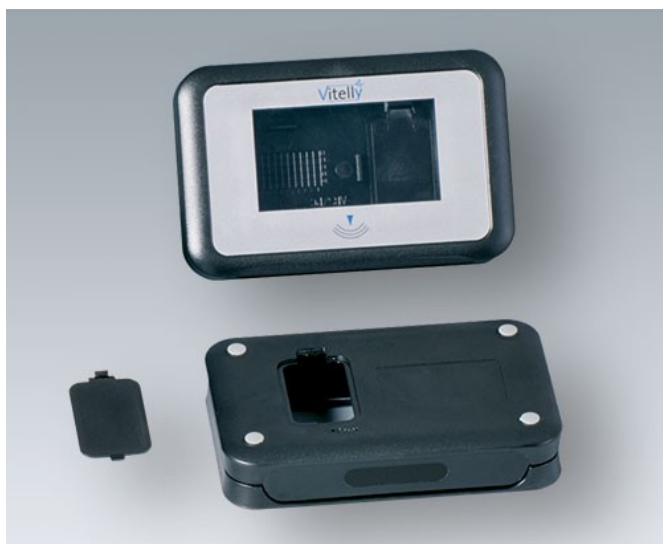


Nous adaptons pour vous ...

- divers composants individuels, par ex. une partie supérieure ou inférieure basse ou surélevée avec les découpes spécifiées ou
- la taille du boîtier dans son ensemble,
- des découpes personnalisées pour interfaces, afficheurs, éléments de commande et LED

Votre avantages :

- La combinaison avec des pièces standards permet d'obtenir des solutions efficaces.
- Un boîtier exclusif sur mesure dans les dimensions que vous souhaitez, et parfaitement adapté à votre électronique.
- La technologie innovante de la maison OKW – gagnez un temps précieux lors de la conception ou au moment de lancer votre produit sur le marché.
- Des caractéristiques de présentation et agencement uniformes - un atout pour votre portefeuille produit dès lors que vous utilisez différentes tailles et séries de boîtiers.
- Un design esthétique et une grande qualité venant d'un spécialiste.



Sous réserve de modifications techniques. © OKW Gehäusesysteme, Buchen/Allemagne.