

# TOPTEC

## Boîtiers universels en matière plastique

Les boîtiers TOPTEC de la société OKW peuvent être équipés des deux côtés d'interfaces qui dépassent de la largeur du boîtier à proprement parler. Il n'est donc plus nécessaire de fixer les connecteurs sur les parois du boîtier ou de raccorder le câble de liaison au circuit imprimé.

- design esthétique pour les applications d'intérieur où le boîtier est posé sur la table ou fixé au mur
- assemblage rationnel du boîtier sans vis
- partie inférieure avec ouverture latérale permettant une mise en place rapide et aisée des composants à partir de tous les côtés.
- l'électronique et les interfaces peuvent ainsi, pour la première fois, être mises en place en tant qu'unité complète grâce aux parties frontale et arrière amovibles à partir du côté
- grand choix de 28 modèles
- types F avec partie supérieure plate
- types H avec partie supérieure surélevée
- parties frontale et arrière amovibles, au choix avec ou sans fentes d'aération pour l'évacuation de la chaleur ou pour une fonction acoustique
- fixation optimale au mur sans avoir à modifier le boîtier grâce à l'emploi du support mural non apparent avec mécanisme pour encliqueter le boîtier
- fixation rationnelle sur rails DIN
- degré de protection IP 40
- zone de commande en creux pour protéger le clavier à membrane
- bossages de fixation pour circuits imprimés et composants



# TOPTEC

## Ex. d'application

Boîtier universel pour les appareils électroniques et électrotechniques, par ex. appareils de contrôle, systèmes de signalisation et de commande, technique médicale et de laboratoire, périphéries d'ordinateur, automatisation et IoT/IIoT.



Adaptateur MPI



Commande IR



Le système radio PROFIBUS



Multicône adaptatif pour capteurs simples

## Modifications spécifiques client

De quoi avez-vous besoin pour réaliser un produit entièrement personnalisé ? Si vous le souhaitez, nous vous fournissons les boîtiers et boutons prêts à l'encastrement, toutes modifications et finitions demandées comprises. Options de personnalisation pour Toptec



Usinage mécanique



Peinture



Impression



Marquage laser



Étiquette, Films de décoration graphique



Matériau spécial



Protection CEM



Assemblage/montage

# TOPTEC

## Versions



**B1040365**  
TOPTEC 102, Vers. I  
ABS (UL 94 HB)  
gris blanc RAL 9002  
102x54x30mm  
IP 40



**B1040369**  
TOPTEC 102, Vers. I  
ABS (UL 94 HB)  
noir RAL 9005  
102x54x30mm  
IP 40



**B1040465**  
TOPTEC 102, Vers. II  
ABS (UL 94 HB)  
gris blanc RAL 9002  
102x54x30mm  
IP 40



**B1040469**  
TOPTEC 102, Vers. II  
ABS (UL 94 HB)  
noir RAL 9005  
102x54x30mm  
IP 40



**B1050365**  
TOPTEC 123 H, Vers. I  
ABS (UL 94 HB)  
gris blanc RAL 9002  
123x68x45mm  
IP 40



**B1050369**  
TOPTEC 123 H, Vers. I  
ABS (UL 94 HB)  
noir RAL 9005  
123x68x45mm  
IP 40



**B1050465**  
TOPTEC 123 H, Vers. II  
ABS (UL 94 HB)  
gris blanc RAL 9002  
123x68x45mm  
IP 40



**B1050469**  
TOPTEC 123 H, Vers. II  
ABS (UL 94 HB)  
noir RAL 9005  
123x68x45mm  
IP 40



**B1055365**  
TOPTEC 123 F, Vers. I  
ABS (UL 94 HB)  
gris blanc RAL 9002  
123x68x30mm  
IP 40



**B1055369**  
TOPTEC 123 F, Vers. I  
ABS (UL 94 HB)  
noir RAL 9005  
123x68x30mm  
IP 40



**B1055465**  
TOPTEC 123 F, Vers. II  
ABS (UL 94 HB)  
gris blanc RAL 9002  
123x68x30mm  
IP 40



**B1055469**  
TOPTEC 123 F, Vers. II  
ABS (UL 94 HB)  
noir RAL 9005  
123x68x30mm  
IP 40



**B1060365**  
TOPTEC 154 H, Vers. I  
ABS (UL 94 HB)  
gris blanc RAL 9002  
154x84x56mm  
IP 40



**B1060369**  
TOPTEC 154 H, Vers. I  
ABS (UL 94 HB)  
noir RAL 9005  
154x84x56mm  
IP 40



**B1060465**  
TOPTEC 154 H, Vers. II  
ABS (UL 94 HB)  
gris blanc RAL 9002  
154x84x56mm  
IP 40



**B1060469**  
TOPTEC 154 H, Vers. II  
ABS (UL 94 HB)  
noir RAL 9005  
154x84x56mm  
IP 40

# TOPTEC



**B1065365**  
TOPTEC 154 F, Vers. I  
ABS (UL 94 HB)  
gris blanc RAL 9002  
154x84x38mm  
IP 40



**B1065369**  
TOPTEC 154 F, Vers. I  
ABS (UL 94 HB)  
noir RAL 9005  
154x84x38mm  
IP 40



**B1065465**  
TOPTEC 154 F, Vers. II  
ABS (UL 94 HB)  
gris blanc RAL 9002  
154x84x38mm  
IP 40



**B1065469**  
TOPTEC 154 F, Vers. II  
ABS (UL 94 HB)  
noir RAL 9005  
154x84x38mm  
IP 40



**B1070365**  
TOPTEC 194 H, Vers. I  
ABS (UL 94 HB)  
gris blanc RAL 9002  
194x115x68mm  
IP 40



**B1070369**  
TOPTEC 194 H, Vers. I  
ABS (UL 94 HB)  
noir RAL 9005  
194x115x68mm  
IP 40



**B1070465**  
TOPTEC 194 H, Vers. II  
ABS (UL 94 HB)  
gris blanc RAL 9002  
194x115x68mm  
IP 40



**B1070469**  
TOPTEC 194 H, Vers. II  
ABS (UL 94 HB)  
noir RAL 9005  
194x115x68mm  
IP 40



**B1075365**  
TOPTEC 194 F, Vers. I  
ABS (UL 94 HB)  
gris blanc RAL 9002  
194x115x46mm  
IP 40



**B1075369**  
TOPTEC 194 F, Vers. I  
ABS (UL 94 HB)  
noir RAL 9005  
194x115x46mm  
IP 40

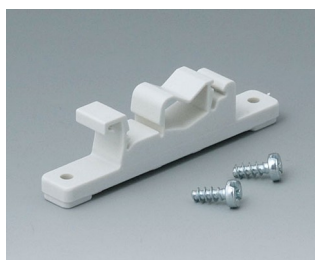


**B1075465**  
TOPTEC 194 F, Vers. II  
ABS (UL 94 HB)  
gris blanc RAL 9002  
194x115x46mm  
IP 40



**B1075469**  
TOPTEC 194 F, Vers. II  
ABS (UL 94 HB)  
noir RAL 9005  
194x115x46mm  
IP 40

## Accessoires "muraux/support"



**B1300017**  
Fixation pour barrettes DIN  
PA 6  
gris blanc RAL 9002



**B1300019**  
Fixation pour barrettes DIN  
PA 6  
noir RAL 9005



**B1340028**  
Support mural pour Toptec 102  
PC+ABS (UL 94 V-0)  
gris silex RAL 7032



**B1340029**  
Support mural pour Toptec 102  
ABS (UL 94 HB)  
noir RAL 9005

# TOPTEC



**B1350028**  
 Support mural pour Toptec 123  
 PC+ABS (UL 94 V-0)  
 gris silex RAL 7032



**B1350029**  
 Support mural pour Toptec 123  
 ABS (UL 94 HB)  
 noir RAL 9005



**B1360028**  
 Support mural pour Toptec 154  
 PC+ABS (UL 94 V-0)  
 gris silex RAL 7032



**B1360029**  
 Support mural pour Toptec 154  
 ABS (UL 94 HB)  
 noir RAL 9005



**B1370028**  
 Support mural pour Toptec 194  
 PC+ABS (UL 94 V-0)  
 gris silex RAL 7032



**B1370029**  
 Support mural pour Toptec 194  
 ABS (UL 94 HB)  
 noir RAL 9005

## Accessoires "vis"



**A0305031**  
 Vis autotaraudeuses 2,5 x 6 mm  
 (PZ1)



**A9199008**  
 Jeu de vis

## Accessoires



**A9207150**  
 Pieds anti-glissant 6,5 x 2 mm  
 transparent

Sous réserve de modifications techniques. © OKW Gehäusesysteme, Buchen/Allemagne.